

1. ชื่อกระบวนการงาน

งานพัฒนาแหล่งเรียนรู้

2. วัตถุประสงค์

- 2.1 เพื่อส่งเสริมให้ผู้เรียนได้ศึกษาแหล่งเรียนรู้ทั้งภายในและนอกโรงเรียนอย่างคุ้มค่า
- 2.2 เพื่อรวบรวมข้อมูลแหล่งเรียนรู้ภายในสถานศึกษา ภายนอกสถานศึกษาในพื้นที่ใกล้เคียง รวมถึงภูมิปัญญาท้องถิ่นในชุมชนที่เอื้อต่อการเรียนรู้อย่างมีคุณค่า และมีความหลากหลาย

3. ขอบเขตงาน

- 3.1 สำรวจและจัดทำทะเบียนแหล่งเรียนรู้ภายในโรงเรียน ภายนอกโรงเรียน และภูมิปัญญาท้องถิ่นอำเภอลำลูกกา จังหวัดปทุมธานี
- 3.2 ส่งเสริมการจัดทำแหล่งเรียนรู้อย่างต่อเนื่องและมีประสิทธิภาพ
- 3.3 รวบรวมสถิติการใช้แหล่งเรียนรู้ภายในโรงเรียนและภายนอกโรงเรียน

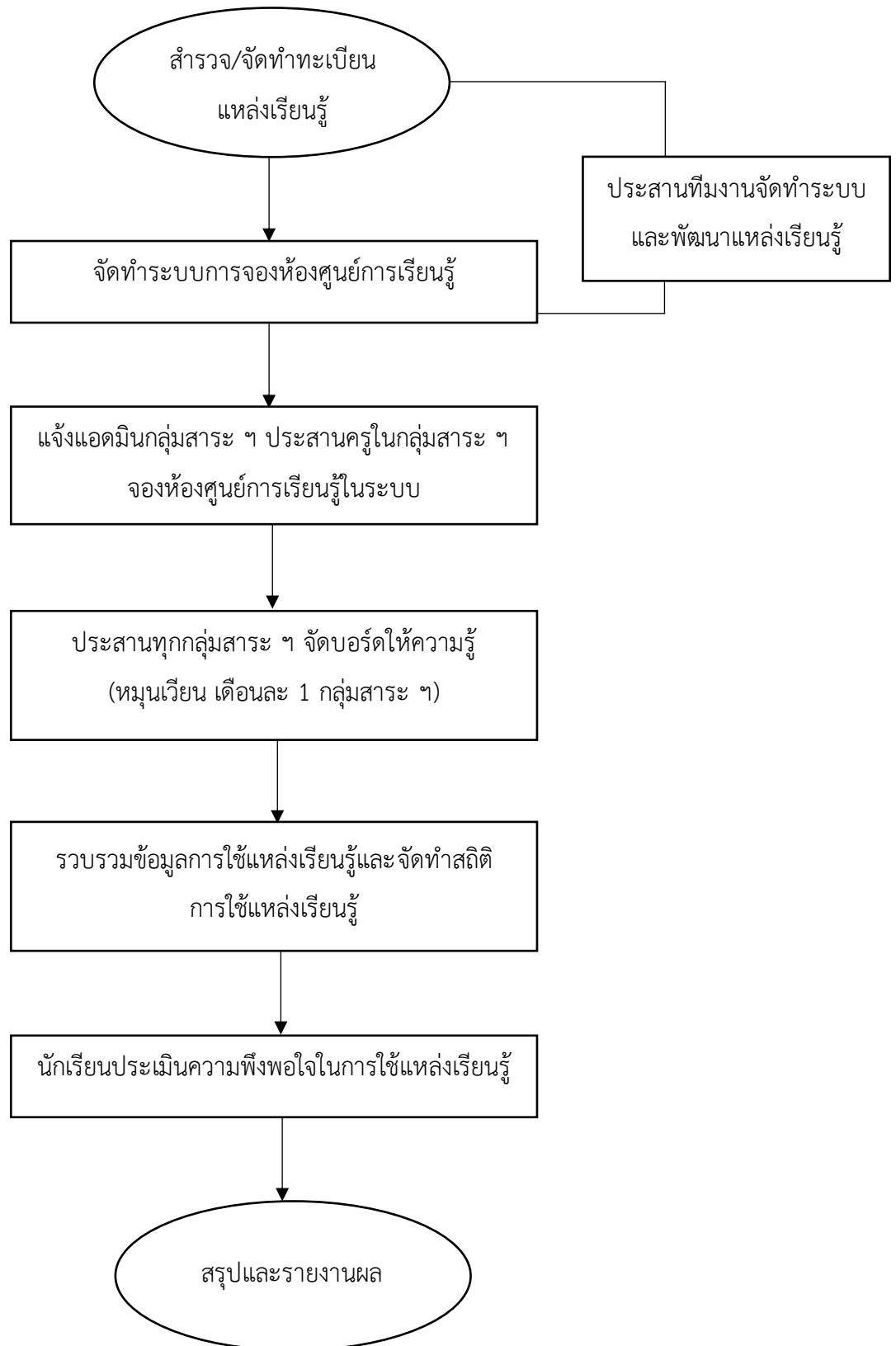
4. คำจำกัดความ

- 4.1 แหล่งเรียนรู้ หมายถึง แหล่งข้อมูล ข่าวสาร สารสนเทศ ป้ายความรู้ ห้องศูนย์การเรียนรู้ ที่มีความรู้และส่งเสริมประสบการณ์
- 4.2 ภูมิปัญญาท้องถิ่น หมายถึง ความรู้ ทักษะของชาวบ้านที่ได้มาจากประสบการณ์ในอำเภอลำลูกกา จังหวัดปทุมธานี

5. ขั้นตอนการปฏิบัติงาน

- 5.1 สำรวจ จัดทำทะเบียนแหล่งเรียนรู้ภายใน ภายนอกโรงเรียน และภูมิปัญญาท้องถิ่น
- 5.2 จัดทำระบบการจองห้องศูนย์การเรียนรู้ของกลุ่มสาระ ฯ เพื่อบันทึกสถิติข้อมูลแบบออนไลน์
- 5.3 แจกแอดมินกลุ่มสาระ ฯ ประธานครูในกลุ่มสาระ ฯ จองห้องศูนย์การเรียนรู้ในระบบ
- 5.4 ประธานทุกกลุ่มสาระ ฯ จัดบอร์ดให้ความรู้บริเวณบันไดทางขึ้นอาคาร 1 (หมุนเวียน เดือนละ 1 กลุ่มสาระ ฯ) หรือพัฒนาแหล่งเรียนรู้ที่มีความเหมาะสมตามแต่ละปีการศึกษา
- 5.5 รวบรวมข้อมูลการใช้แหล่งเรียนรู้และจัดทำสถิติการใช้แหล่งเรียนรู้ภายในโรงเรียน ภายนอกโรงเรียน และภูมิปัญญาท้องถิ่น
- 5.6 นักเรียนประเมินความพึงพอใจในการใช้ห้องศูนย์การเรียนรู้และแหล่งเรียนรู้อื่น ๆ ในโรงเรียน
- 5.7 สรุปและรายงานผล

6. Flow Chart การปฏิบัติงาน



7. แบบฟอร์มที่ใช้

7.1 Google Forms แบบประเมินความพึงพอใจ

7.2 แบบฟอร์มการจัดทำสถิติการใช้แหล่งเรียนรู้ในโรงเรียนและนอกโรงเรียน

8. เอกสารอ้างอิง

8.1 นโยบายการส่งเสริม สนับสนุนแหล่งเรียนรู้ และภูมิปัญญาท้องถิ่น

8.2 พระราชบัญญัติการศึกษาแห่งชาติ พ.ศ. 2542 และที่แก้ไขเพิ่มเติม

8.3 หลักสูตรแกนกลางการศึกษาขั้นพื้นฐาน พ.ศ. 2551

9. แบบฟอร์มสรุปมาตรฐาน

| ชื่อกระบวนการ พัฒนาแหล่งเรียนรู้ | | สำนักงานเขตพื้นที่การศึกษา มัธยมศึกษาปทุมธานี | | | |
|--|---|---|--------------------|---|--|
| <p>วัตถุประสงค์ : 1. เพื่อส่งเสริมให้ผู้เรียนได้ศึกษาแหล่งเรียนรู้ทั้งภายในและนอกโรงเรียนอย่างคุ้มค่า</p> <p>2. เพื่อรวบรวมข้อมูลแหล่งเรียนรู้ภายในสถานศึกษา ภายนอกสถานศึกษาในพื้นที่ใกล้เคียง รวมถึงภูมิปัญญาท้องถิ่นในชุมชนที่เอื้อต่อการเรียนรู้อย่างมีคุณค่า และมีความหลากหลาย</p> | | | | | |
| ลำดับที่ | ผังขั้นตอนการดำเนินงาน | รายละเอียดงาน | เวลาดำเนินการ | มาตรฐานคุณภาพงาน | ผู้รับผิดชอบ |
| 1 | สำรวจ/จัดทำทะเบียนแหล่งเรียนรู้ | สำรวจ จัดทำทะเบียนแหล่งเรียนรู้ภายใน ภายนอกโรงเรียน และภูมิปัญญาท้องถิ่น | พฤษภาคม - มิถุนายน | มีทะเบียนแหล่งเรียนรู้ภายใน โรงเรียน ภายนอกโรงเรียน และภูมิปัญญาท้องถิ่น | งานพัฒนาแหล่งเรียนรู้ |
| 2 | ประสานทีมงานจัดทำระบบและพัฒนาแหล่งเรียนรู้ | ประสานทีมงานจัดทำระบบและพัฒนา แหล่งเรียนรู้ | พฤษภาคม | - | งานพัฒนาแหล่งเรียนรู้ |
| 3 | จัดทำระบบการจองห้องศูนย์การเรียนรู้ | จัดทำระบบการจองห้องศูนย์การเรียนรู้ของ กลุ่มสาระ ฯ เพื่อบันทึกสถิติข้อมูลแบบ ออนไลน์ | พฤษภาคม | ระบบการจองห้องศูนย์การเรียนรู้ (ผ่านGoogle Drive , Google From , Google Calender) | งานพัฒนาแหล่งเรียนรู้ |
| 4 | แจ้งแอดมินกลุ่มสาระ ฯ ประสานครูในกลุ่ม สาระ ฯ จองห้องศูนย์การเรียนรู้ในระบบ | แจ้งแอดมินกลุ่มสาระ ฯ ประสานครูในกลุ่ม สาระ ฯ จองห้องศูนย์การเรียนรู้ในระบบ | พฤษภาคม | - | แอดมินกลุ่มสาระ/ งานพัฒนาแหล่งเรียนรู้ |
| 5 | ประสานทุกกลุ่มสาระ ฯ จัดบอร์ดให้ความรู้ (หมูนเวียน เดือนละ 1 กลุ่มสาระ ฯ) | ประสานทุกกลุ่มสาระ ฯ จัดบอร์ดให้ความรู้ บริเวณบันไดทางขึ้นอาคาร 1 (หมูนเวียน เดือนละ 1 กลุ่มสาระ ฯ) หรือพัฒนาแหล่ง เรียนรู้ที่มีความเหมาะสมตามแต่ละปีการศึกษา | 1 ปีการศึกษา | นักเรียนมีแหล่งเรียนรู้ให้ศึกษา อย่างหลากหลาย | กลุ่มสาระ 8 กลุ่มสาระ /งานแนะแนว |
| 6 | รวบรวมข้อมูลการใช้แหล่งเรียนรู้และจัดทำสถิติ การใช้แหล่งเรียนรู้ | รวบรวมข้อมูลการใช้แหล่งเรียนรู้และจัดทำสถิติ การใช้แหล่งเรียนรู้ภายในโรงเรียน ภายนอก โรงเรียน และภูมิปัญญาท้องถิ่น | 1 ปีการศึกษา | สถิติการใช้แหล่งเรียนรู้ | แอดมินกลุ่มสาระ/ งานพัฒนาแหล่งเรียนรู้ |
| 7 | นักเรียนประเมินความพึงพอใจ ในการใช้แหล่งเรียนรู้ | นักเรียนประเมินความพึงพอใจในการใช้ห้อง ศูนย์การเรียนรู้และแหล่งเรียนรู้อื่น ๆ ในโรงเรียน โดยใช้ Google From | มีนาคม ของปีถัดไป | ความพึงพอใจต่อการ ใช้ แหล่งเรียนรู้ | งานพัฒนาแหล่งเรียนรู้ |
| 8 | สรุปและรายงานผล | สรุปและรายงานผลการดำเนินการ | มีนาคม ของปีถัดไป | รายงานผลการปฏิบัติงาน | งานพัฒนาแหล่งเรียนรู้ |