

1. ชื่อกระบวนงาน ชุมนุมส่งเสริมวิชาการ

2. วัตถุประสงค์

- 2.1 เพื่อส่งเสริมการจัดกิจกรรมการเรียนรู้ที่หลากหลายให้ตรงตามความถนัดและความสนใจของผู้เรียน
- 2.2 เพื่อส่งเสริมให้ผู้เรียนได้ทำกิจกรรมอย่างสร้างสรรค์ร่วมกันเป็นกลุ่ม
- 2.3 เพื่อส่งเสริมให้ผู้เรียนสามารถนำทักษะความรู้ไปใช้ในชีวิตประจำวันได้

3. ขอบเขตของงาน

นักเรียนในโรงเรียนเตรียมอุดมศึกษาพัฒนาการ ปทุมธานี

4. คำจำกัดความ

4.1 ชุมนุม หมายถึง กิจกรรมที่จัดให้ผู้เรียนได้พัฒนาความสามารถของตนเองตามศักยภาพ มุ่งเน้นเพิ่มเติมจากกิจกรรมที่ได้จัดให้เรียนรู้ตามกลุ่มสาระการเรียนรู้ทั้ง 8 กลุ่ม

4.2 นักเรียน หมายถึง นักเรียนทุกคนในโรงเรียนเตรียมอุดมศึกษาพัฒนาการ ปทุมธานี

4.3 ครูที่ปรึกษาชุมนุม หมายถึง ครูผู้ตั้งชุมนุม และดูแลนักเรียนในชุมนุม

5. ขั้นตอนการปฏิบัติงาน

5.1 ศึกษากฎหมาย ระเบียบ และแนวทางการดำเนินงาน

5.2 แต่งตั้งคณะกรรมการดำเนินงาน

5.3 ครูที่ปรึกษาชุมนุมตั้งชุมนุมที่ส่งเสริมทักษะในกลุ่มสาระ

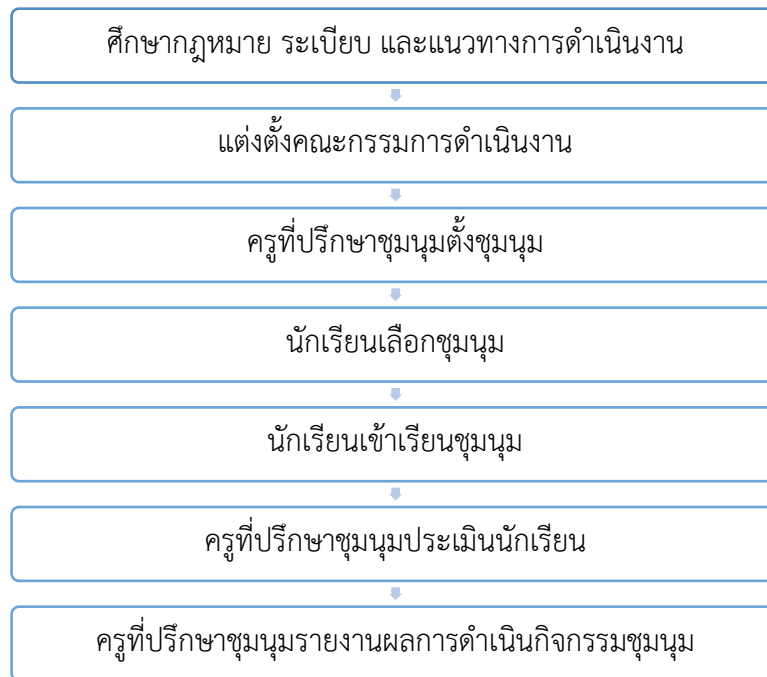
5.4 นักเรียนเลือกชุมนุมตามความสนใจและความถนัด

5.5 นักเรียนเข้าเรียนชุมนุมตามที่ได้เลือกไว้

5.6 ครูที่ปรึกษาชุมนุมประเมินนักเรียน

5.7 ครูที่ปรึกษาชุมนุมรายงานผลการดำเนินกิจกรรมชุมนุม

6. Flow Chart การปฏิบัติงาน



7. แบบฟอร์มที่ใช้

7.1 ใบสมัครสมาชิกชุมชน

7.2 เล่มรายงานผลการดำเนินกิจกรรมชุมชน

8. เอกสารอ้างอิง

8.1 หลักสูตรสถานศึกษา โรงเรียนเตรียมอุดมศึกษาพัฒนาการ ปทุมธานี

9. แบบฟอร์มสรุปมาตรฐานงาน

ชื่อกระบวนการ ชุมชุมส่งเสริมวิชาการ		สำนักงานเขตพื้นที่การศึกษา มัธยมศึกษาปทุมธานี			
วัตถุประสงค์ :					
1. เพื่อส่งเสริมการจัดกิจกรรมการเรียนรู้ที่หลากหลายให้ตรงตามความถนัดและความสนใจของผู้เรียน 2. เพื่อส่งเสริมให้ผู้เรียนได้ทำกิจกรรมอย่างสร้างสรรค์ร่วมกันเป็นกลุ่ม 3. เพื่อส่งเสริมให้ผู้เรียนสามารถนำทักษะความรู้ไปใช้ในชีวิตประจำวันได้					
ลำดับที่	ผังขั้นตอนการดำเนินงาน	รายละเอียดงาน	เวลาดำเนินการ	มาตรฐานคุณภาพงาน	ผู้รับผิดชอบ
1	ศึกษากฎหมาย ระเบียบ และแนวทางการดำเนินงาน	ศึกษากฎหมาย ระเบียบ และแนวทางการดำเนินงาน	1 สัปดาห์	กฎหมายที่เกี่ยวข้อง	งานชุมชุมส่งเสริมวิชาการ
2	แต่งตั้งคณะกรรมการดำเนินงาน	แต่งตั้งคณะกรรมการดำเนินงาน	ตลอดทั้งปี	-	คณะกรรมการงานชุมชุมส่งเสริมวิชาการ
3	ครูที่ปรึกษาชุมชุมตั้งชุมชุม	ครูที่ปรึกษาชุมชุมตั้งชุมชุมที่ส่งเสริมทักษะในกลุ่มสาระ	1 สัปดาห์	-	ครูที่ปรึกษาชุมชุม
4	นักเรียนเลือกชุมชุม	นักเรียนเลือกชุมชุมตามความสนใจและความถนัด	1 สัปดาห์	-	งานชุมชุมส่งเสริมวิชาการ
5	นักเรียนเข้าเรียนชุมชุม	นักเรียนเข้าเรียนชุมชุมตามที่ได้เลือกไว้	ตลอดทั้งปี	-	ครูที่ปรึกษาชุมชุม
6	ครูที่ปรึกษาชุมชุมประเมินนักเรียน	ครูที่ปรึกษาชุมชุมประเมินนักเรียน	1 สัปดาห์	-	ครูที่ปรึกษาชุมชุม
7	ครูที่ปรึกษาชุมชุมรายงานผลการดำเนินงานกิจกรรมชุมชุม	ครูที่ปรึกษาชุมชุมรายงานผลการดำเนินงานกิจกรรมชุมชุม	1 สัปดาห์	ตามแบบที่กำหนด	ครูที่ปรึกษาชุมชุม